

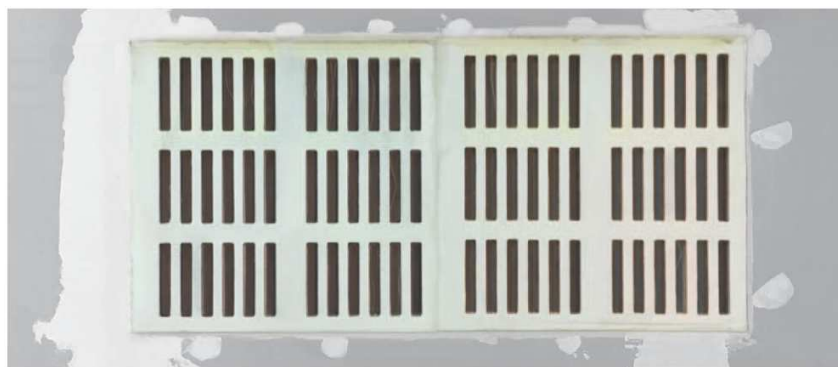
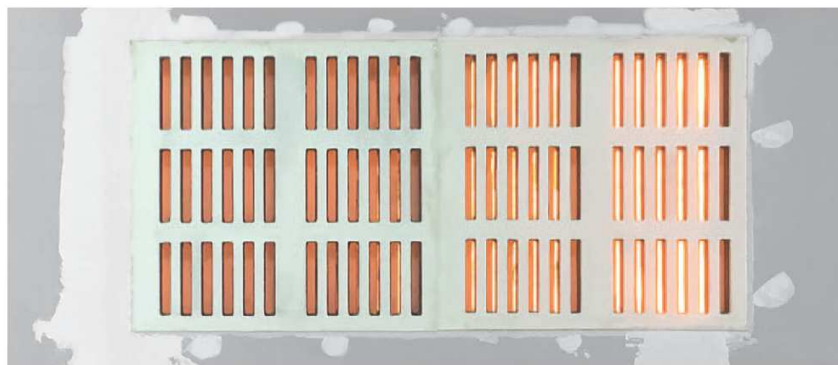
Kratki pęczniące / przeciwpożarowe

EI 60 – EI 120

- **PROSTE** o maksymalnym wymiarze 1230x649 lub 590x1246
- **UKOŚNE** pod kątem 45° dla specjalnych zastosowań

Kratki wentylacyjne pęczniące GB-GA są przeznaczone do montowania w ścianach pożarowych, gdzie niezbędna jest wymiana powietrza pomiędzy pomieszczeniami.

Kratka wentylacyjna GB-GA zapewnia właściwą wymianę powietrza przy zachowaniu odporności ogniowej w razie wybuchu pożaru.



KRATKI WENTYLACYJNE PROSTE zbudowane są z płyt silikatowo-gipsowych oraz materiału pęczniącego, który w razie pożaru całkowicie zamyka światło kratki. Ich zaletą jest fakt, iż nie wymagają montowania maskownic, jeśli nie ma takiej konieczności. Po zamontowaniu można je pomalować w kolorze ściany (uważając, by nie pokryć farbą materiału pęczniącego).

Kratka EI 60 – GB-GA 60



Kratka wentylacyjna prosta składa się z podwójnej płyty silikatu i gipsu o całkowitej grubości 50,8 mm. Płyty są wypełnione specjalnym materiałem pęczniącym.

Do stosowania w ścianach murowanych lub kartonowo – gipsowych o minimalnej grubości 100 mm.

• **ODPORNOŚĆ OGNIOWA: EI 60**

Raport klasyfikacyjny: I.G. 335023-3808 FR
Norma badawcza: EN 1364-1

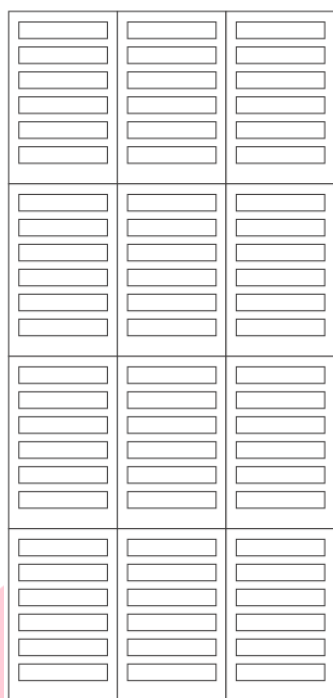
• **TEMPERATURA REAKCJI**

Okolo 150°C.

• **STOSUNEK PRZESTRZENI WOLNEJ/WYPEŁNIONEJ**
39%

• **DOSTĘPNE WYMIARY**

197 x 312 mm
197 x 623 mm
394 x 312 mm
590 x 312 mm
393 x 623 mm
590 x 623 mm

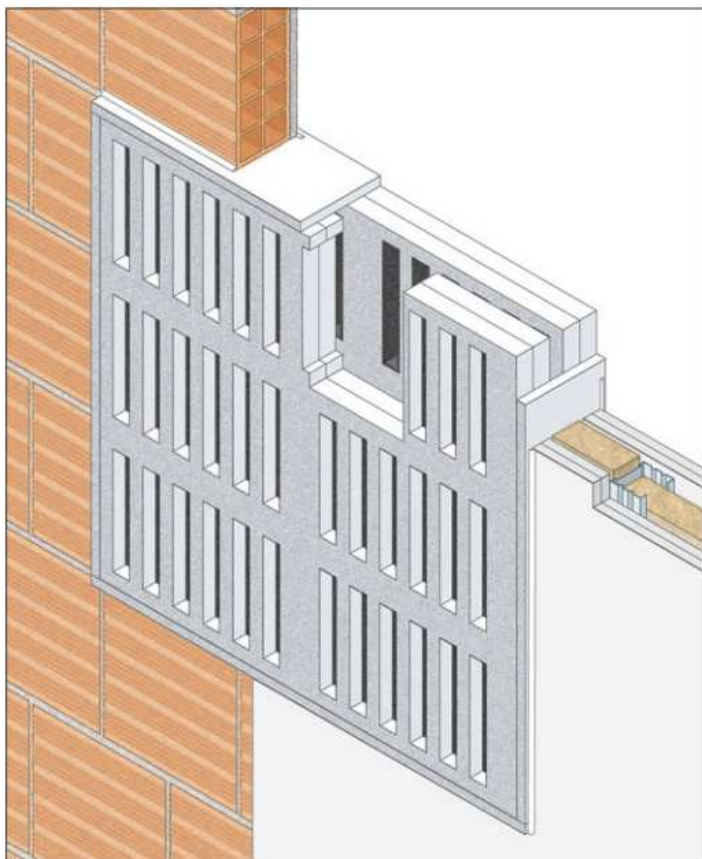


MAKSYMALNY CERTYFIKOWANY WYMIAR

Montaż mniejszych kratek w rzędzie: 590 x 1246 mm

Raport klasyfikacyjny: I.G. 335023-3808 FR

Kratka EI 120 – GB-GA 120



Kratka wentylacyjna prosta składa się z podwójnej płyty silikatu i gipsu o całkowitej grubości 122 mm. Płyty są wypełnione specjalnym materiałem pęczniącym. Całość kratki jest osadzona w ramce z tego samego materiału o szerokości 12,7 mm.

Do stosowania w ścianach murowanych lub kartonowo – gipsowych o minimalnej grubości 100 mm.

- **ODPORNOŚĆ OGNIOWA: EI 120**

Raport klasyfikacyjny: I.G. 336525-3812 FR
Norma badawcza: EN 1364-1

- **TEMPERATURA REAKCJI**

Okolo 150°C.

- **STOSUNEK PRZESTRZENI WOLNEJ/WYPEŁNIONEJ**

32-36%

- **DOSTĘPNE WYMIARY**

222 x 337 mm

222 x 649 mm

337 x 419 mm

337 x 615 mm

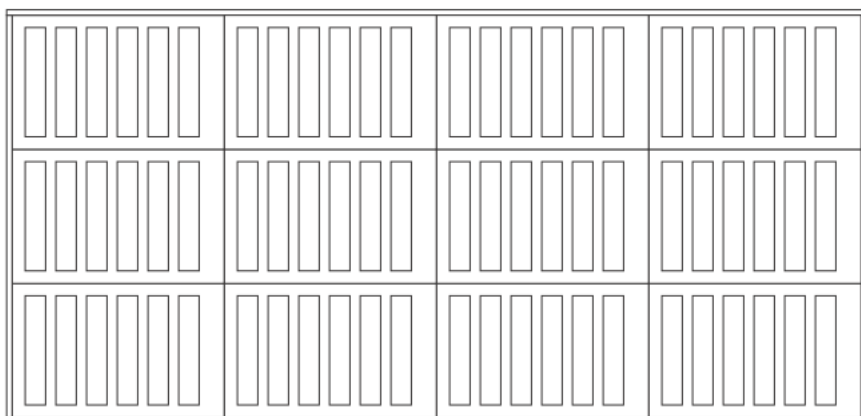
649 x 418 mm

615 x 649 mm

MAKSYMALNY CERTYFIKOWANY WYMIAR

Montaż mniejszych kratki w rzędzie: 1230 x 649 mm

Raport klasyfikacyjny: I.G. 336525-3812 FR

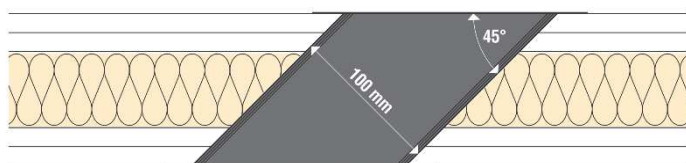
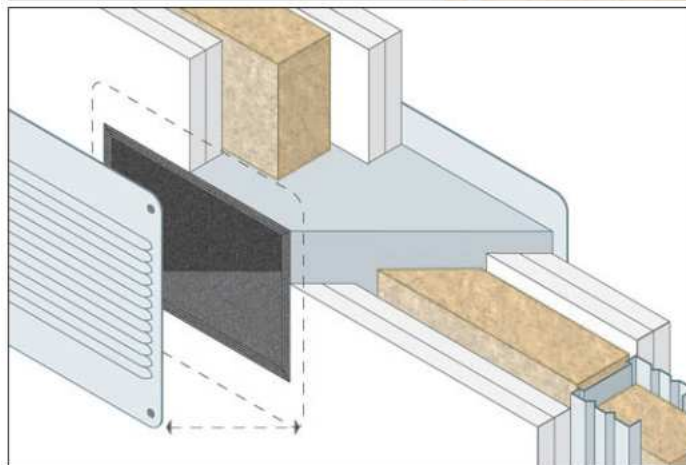
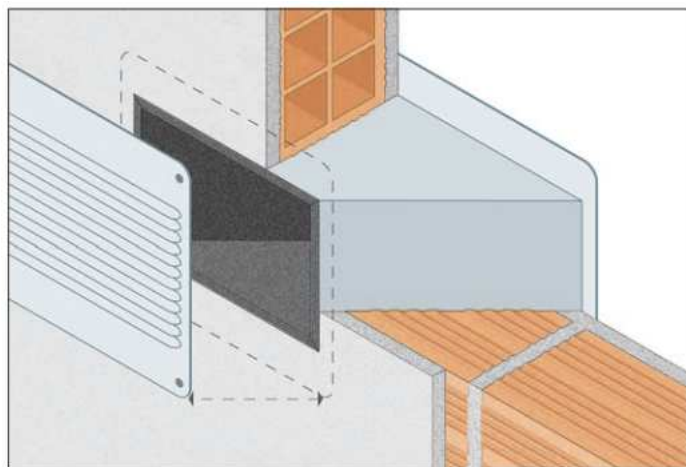


W przypadku montażu w ścianach murowanych należy kratkę pokryć na całym obwodzie klejem przeciwpożarowym GB-MT. Montaż w ścianach kartonowo-gipsowych wymaga zastosowania profilu aluminiowego oraz kleju przeciwpożarowego.



KRATKI WENTYLACYJNE UKOŚNE zbudowane są z blachy stalowej ocynkowanej o ukośnym przekroju, wyłożonej warstwą materiału pęczniącego, który w razie pożaru całkowicie zamyka światło kratki.

Kratka EI 120 – GB-GA 45



Kratka wentylacyjna montowana pod kątem 45° składa się ze stalowej ocynkowanej obudowy o ukośnym przekroju wypełnionej materiałem pęczniącym.

Do stosowania w ścianach murowanych lub kartonowo – gipsowych o minimalnej grubości 100 mm.

- **ODPORNOŚĆ OGNIOWA: EI 120**

Raport klasyfikacyjny: I.G. 332016-3776 FR
Norma badawcza: EN 1364-1

- **MASKOWNICA**

Maskownica ze stali ocynkowanej poza standardowym wyposażeniem.

- **TEMPERATURA REAKCJI**

Około 150°C.

- **STOSUNEK PRZESTRZENI WOLNEJ/WYPEŁNIONEJ**

>88%

- **DOSTĘPNE WYMIARY**

100 x 100 mm
100 x 150 mm